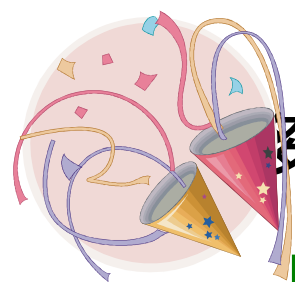


# 月チャネオ（2008年7月）

## 当選者のお知らせ



多数のご応募ありがとうございました。

「コーチ当て」の正解は次の通りです。



A・・・②（栗田コーチ）

B・・・③（平田コーチ）

C・・・④（三浦コーチ）

D・・・①（古庄コーチ）

正解多数の中から厳正な抽選により下記10名の方を当選とさせていただきます。

クラス	お名前	クラス	お名前
水5 J r 1	白井 綾乃 様	水5 J r 1	虻川 崇浩 様
水5 J r 2	木又 爽七 様	木5 J r 1	小堀 緑耶 様
木5 J r 1	山口 菜緒 様	木5 J r 1	松野 聖也 様
金6 J r 4	田中 柊 様	金6 J r 4	圓乗 優奈 様
金6 J r 4	日下部 凌真 様	土8 初中級	田中 瑛莉子 様

当選されました方はフロントまでお申し出下さい。

賞品（ソックス）をお渡し致します。